

# EL NUEVO LUGAR EMBLEMÁTICO DE EDGEWATER NACEN LAS RESIDENCIAS



EDGEWATER MIAMI  
**VIDA**<sup>®</sup>  
RESIDENCES



UBICADO EN LA ESCENA MÁS MAGNÉTICA DE MIAMI, CON RESIDENCIAS CON VISTA A LA BAHÍA...



HOMESHARE HA LLEGADO A EDGEWATER  
MIAMI EL LUGAR MÁS ATRACTIVO EN  
ESTOS MOMENTOS.



RENDERIZACIÓN CONCEPTUAL DEL ARTISTA. EL DESARROLLADOR PUEDE CAMBIAR SIN AVISO.



RESIDENCIAS COMPLETAMENTE AMUEBLADAS TIPO ESTUDIO, DE UNA, DOS, TRES Y CUATRO HABITACIONES.



P R E S E N T A C I Ó N

EDGEWATER MIAMI  
**VIDA**<sup>®</sup>  
R E S I D E N C E S

PROPIEDAD, VACACIONES Y CASA COMPARTIDA  
OPORTUNIDADES DISPONIBLES



RENDERIZACIÓN CONCEPTUAL DEL ARTISTA. EL DESARROLLADOR PUEDE CAMBIAR SIN AVISO.



# UNA OPORTUNIDAD INNOVADORA

## EL SITIO

9 PISOS  
138 RESIDENCIAS  
SIN RESTRICCIONES DE  
ALQUILER

## EQUIPO DE DESARROLLO

URBANA HOLDINGS  
URBANA BUENO  
LA MADRID

## ARQUITECTO

KOBI KARP, MIAMI

## DISEÑO DE INTERIORES

EURO DESIGN GROUP

TECHOS DE 10 PIES  
TOTALMENTE AMUEBLADO  
SERVICIO DE PARKING, VALET  
TERRAZAS AMUEBLADAS  
ELECTRODOMÉSTICOS DE  
ACERO INOXIDABLE  
BAÑOS EUROESTILO

## RESIDENCIAS

### ESTUDIO

387 - 420 PIES CUADRADOS 36-40 M2

### 1 HABITACIÓN 1 BAÑO

400 - 450 PIES CUADRADOS 39-45 M2

### 2 HABITACIONES 2 BAÑOS

774 - 849 SQ FT 72-80 M2

### 3 HABITACIONES 2.5 BAÑOS

1233- 1450 PIES CUADRADOS 115- 120 M2

### 3+ DEN HABITACIONES 3.5 BAÑOS

1702 1780 PIES CUADRADOS 158- 165 M2

## PRECIOS DE RESIDENCIA

### ESTUDIOS

### 1 DORMITORIO

### 2 DORMITORIOS

### 3 DORMITORIOS

## TÉRMINOS DE DEPÓSITO

10% EN RESERVAS

10% EN CONTRATO

20% EN GROUND BREAK | Q1 2023

10% EN TOP OFF | Q4 2023

50% AL CIERRE | Q4 2024

**\* DESDE LOS \$500,000s**

\* Consulta los precios de las unidades con nuestros agentes.

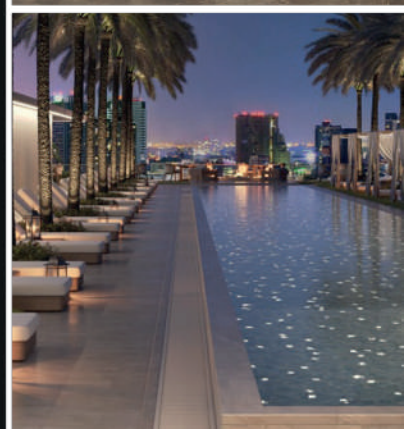
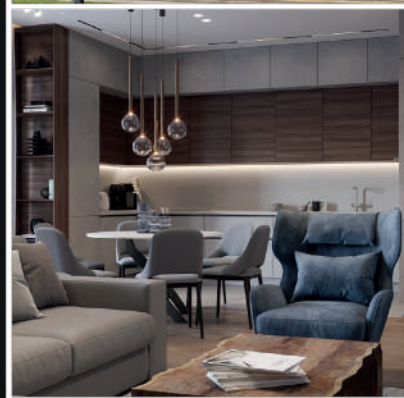
## SALES CENTER:

✉ info@vidaedgewater.com

☎ (786) 882-2868  
(888) 598-0411

RENDERIZACIONES CONCEPTUALES DEL ARTISTA.  
EL DESARROLLADOR PUEDE CAMBIAR SIN AVISO.

EDGEWATER MIAMI  
**VIDA**<sup>®</sup>  
RESIDENCES





# THE VIDA ADVANT-EDGE.

MIDTOWN | DESIGN DISTRICT | WYNWOOD | THE BEACHES

UBICADO EN EL LUGAR MÁS EXCLUSIVO DE MIAMI, EDGEWATER MIAMI OFRECE UNA COMUNIDAD RICA, VIBRANTE ALIMENTADA POR LA CULTURA, EL GLAMOUR Y EL BIENESTAR. VIDA RESIDENCES CREARÁ UNA ATMÓSFERA DONDE LOS RESIDENTES EXPERIMENTEN UNA GRAN CANTIDAD DE COMODIDADES PARA VIVIR, TRABAJAR Y DIVERTIRSE, INCLUYENDO UN OASIS EN LA AZOTEA, UN CENTRO DE BIENESTAR, UNA CENA EN EL LUGAR Y UN CLUB DE PLAYA SÓLO PARA MIEMBROS. DISFRUTE DE UN ESTILO DE VIDA COSMOPOLITA SIN ESFUERZO CON UN CÓMODO ACCESO A LA VARIEDAD DE EXPERIENCIAS QUE OFRECE ESTA NUEVA Y EMOCIONANTE RESIDENCIA.

EDGEWATER MIAMI  
**VIDA**<sup>®</sup>  
RESIDENCES

VIVIR. TRABAJA. JUGAR. POR LA VIDA.





ubicación

EL CENTRO  
DE TODO



EN EL CENTRO DE TODO LO QUE ES MIAMI,  
VIDA SUPERA LAS EXPECTATIVAS

A MINUTOS DEL DISTRITO DE DISEÑO, MIDTOWN, WNWOOD, LAS PLAYAS,  
SOUTH BEACH, DOWNTOWN MIAMI & BRICKELL



6





# UBICACIÓN, UBICACIÓN, UBICACIÓN





entrar en

GRAN SALÓN  
& VIDA BAR



*entrar en*





entrar en

EL EDGE  
RESTAURANTE



*El Edge*



entrar en

VIDA  
RESIDENCES



*entretener*





entrar en

VIDA  
RESIDENCES





entrar en

VIDA  
RESIDENCES



*Comodidad*





entrar en

SPA Y  
PISCINA



*¡relájate!*





entrar en

EL RETIRO  
TERRAZA EN  
LA AZOTEA



*disfrútalo*



privilegios

CLUB DE PLAYA  
PRIVADA



*consiéntete*





privilegios

## CLUB DE PLAYA PRIVADA



CONSIÉNTETE

DISFRUTE DE LA MEJOR EXPERIENCIA DE PLAYA CON UNA MEMBRESÍA EXCLUSIVA EN EL VIDA BEACH CLUB. SITUADO EN EL EXTREMO SUR DE OCEAN DRIVE, EN EL ENCLAVE PREMIER SOUTH FIFTH (SOFI), EL VIDA BEACH CLUB OFRECE UNA ESCAPADA SERENA Y SOFISTICADA.

LOS SERVICIOS PARA MIEMBROS DE VIDA INCLUYEN CAMAS ACOLCHADAS, SERVICIO DE TOALLAS MIMADAS, WIFI, JUEGOS, Y UNA CENA DE LUJO QUE ESPERA LA LLEGADA DE NUESTROS MIEMBROS...





servicios

EL RETIRO  
VIDA OASIS



EL OASIS DE 22.000 PIES CUADRADOS DE LA AZOTEA DE VIDA CUENTA CON AMPLIAS VISTAS DE LA BAHÍA DE BISCAYNE, SOUTH BEACH Y EL CENTRO DE MIAMI.



BAR Y COMEDOR AL AIRE LIBRE - ACOGEDORAS SALAS DE REUNIÓN - CAMAS BALI Y CABAÑAS - CENTRO DE FITNESS Y BIENESTAR - PARRILLAS - PISCINA DE 3.000 METROS CUADRADOS





servicios

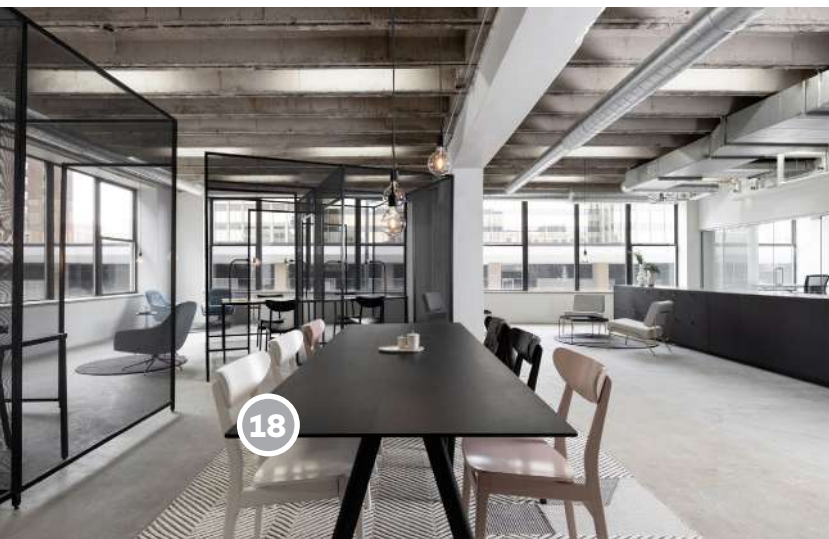
COWORKING  
CENTRO DE  
TRABAJO



EL CENTRO DE CO-WORKING DE VIDA,  
DE 3.800 PIES CUADRADOS, OFRECE EL  
ENTORNO PERFECTO PARA LA PARTE  
LABORAL Y JUEGOS.

RENDERIZACIÓN CONCEPTUAL DEL ARTISTA. EL DESARROLLADOR PUEDE CAMBIAR SIN AVISO.

ESPACIOS DE TRABAJO DELICADOS - ACCESO A MATERIALES DE OFICINA - SALAS DE REUNIONES Y ESPACIOS PARA EVENTOS  
CABINA TELEFÓNICA PRIVADA - CAFETERÍA DE APERITIVOS Y BEBIDAS - EVENTOS DE NETWORKING DE LA COMUNIDAD





servicios

VIDA  
BIENESTAR



BAR DE ZUMOS Y APERITIVOS  
ENTRENADOR PERSONAL  
ENTRENADOR DE BIENESTAR  
CLASES DE FITNESS EN GRUPO  
EQUIPOS DE CARDIO Y FUERZA  
YOGA Y EJERCICIOS  
SPA CON SALAS DE TRATAMIENTO DE  
MASAJE SALA DE RELAJACIÓN

SERVICIOS DE BIENESTAR PERSONALIZADOS PARA NUESTROS MIEMBROS Y HUÉSPEDES. NUESTRO ENFOQUE DE TRATAMIENTO INCORPORA LA ATENCIÓN QUIROPRÁCTICA, EL EJERCICIO TERAPÉUTICO, EL ASESORAMIENTO NUTRICIONAL, LA MEDICINA FUNCIONAL, EL COACHING DE SALUD Y LA TERAPIA DE MASAJE.

SAUNA INFRARROJO  
ASESORAMIENTO NUTRICIONAL  
CONSULTAS ANTIENVEJECIMIENTO  
ANÁLISIS Y PRUEBAS DE SALUD  
SUPLEMENTOS NATURALES  
ACEITES ESENCIALES  
PRODUCTOS DE CBDS Y CÁÑAMO





servicios

VIDA  
AZOTEA



RENDERIZACIÓN CONCEPTUAL DEL ARTISTA. EL DESARROLLADOR PUEDE CAMBIAR SIN AVISO.





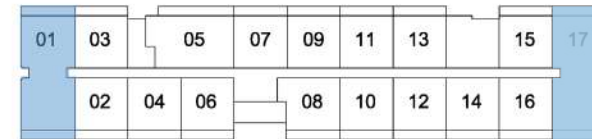
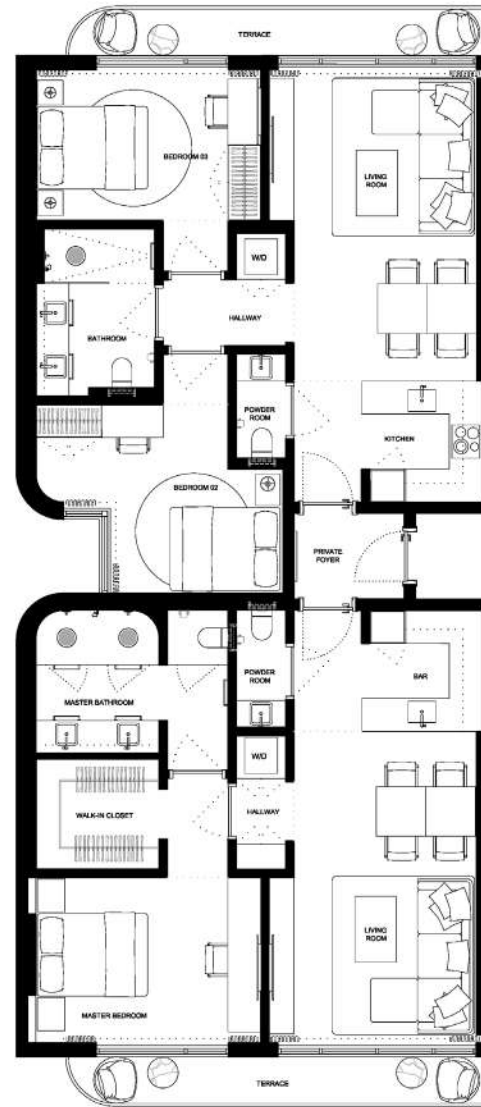
# FLOORPLANS

EDGEWATER MIAMI  
**VIDA**<sup>®</sup>  
 RESIDENCES

## UNITS 01 & 17

**3 BED+2 BATH+**  
**2 1/2 BATH**

INTERIOR 1676sqft/155,7m<sup>2</sup>  
 EXTERIOR 150sqft/13,9m<sup>2</sup>  
 TOTAL 1826sqft/169,6m<sup>2</sup>



These drawings are conceptual only and are for the convenience of reference. They should not be relied upon as representations, express or implied, of the final detail of the residences. Units shown are examples of unit types and may not depict actual units. Stated square footages are ranges for a particular unit type and are measured to the exterior boundaries of the exterior walls and the centerline of interior demising walls and in fact vary from the area that would be determined by using the description and definition of the unit set forth in the declaration (which generally only includes the interior airspace between the perimeter walls and excludes interior structural components). Note that measurements of rooms set forth on this floorplan are generally taken at the greatest points of each given room (as if the room were a perfect rectangle), without regards for any cutouts. Accordingly, the area of the actual room will typically be smaller than the product obtained by multiplying the stated length times width. All dimensions are approximate and may vary with actual construction, and all floor plans and development plans are subject to change.



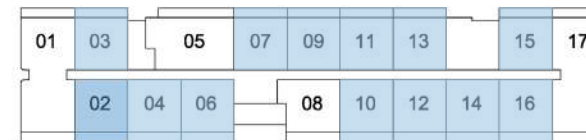
# FLOORPLANS

EDGEWATER MIAMI  
**VIDA**<sup>®</sup>  
 RESIDENCES

UNITS 02, 03, 04, 06, 07, 09,  
 10, 11, 12, 13, 14, 15 & 16.

**2 BED + 2 BATH**

INTERIOR 774SQFT/72M<sup>2</sup>  
 EXTERIOR 84SQFT/7,7M<sup>2</sup>  
 TOTAL 854SQFT/79,7M<sup>2</sup>



These drawings are conceptual only and are for the convenience of reference. They should not be relied upon as representations, express or implied, of the final detail of the residences. Units shown are examples of unit types and may not depict actual units. Stated square footages are ranges for a particular unit type and are measured to the exterior boundaries of the exterior walls and the centerline of interior demising walls and in fact vary from the area that would be determined by using the description and definition of the unit set forth in the declaration (which generally only includes the interior airspace between the perimeter walls and excludes interior structural components). Note that measurements of rooms set forth on this floorplan are generally taken at the greatest points of each given room (as if the room were a perfect rectangle), without regards for any cutouts. Accordingly, the area of the actual room will typically be smaller than the product obtained by multiplying the stated length times width. All dimensions are approximate and may vary with actual construction, and all floor plans and development plans are subject to change.



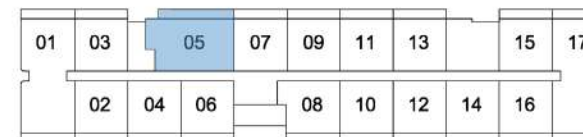
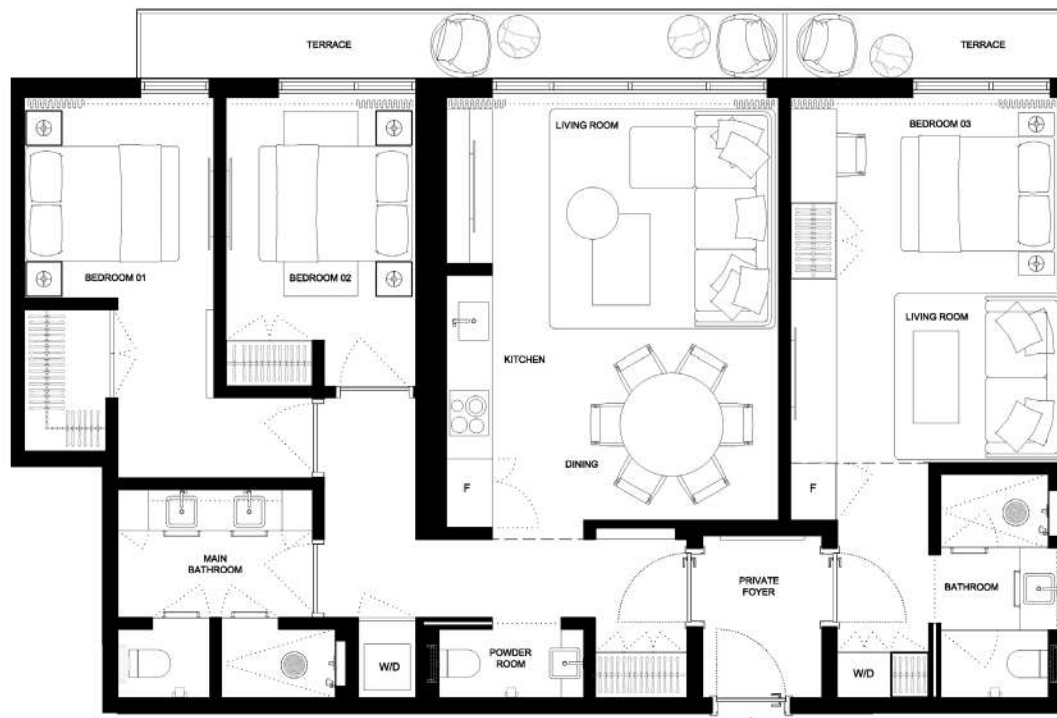
# FLOORPLANS

EDGEWATER MIAMI  
**VIDA**<sup>®</sup>  
 RESIDENCES

## UNIT 05

**3 BED+2 BATH+**  
**2 1/2 BATH**

INTERIOR 1 233sqft/114,6m<sup>2</sup>  
 EXTERIOR 1 27sqft/11,8m<sup>2</sup>  
 TOTAL 1 360sqft/126,4m<sup>2</sup>



These drawings are conceptual only and are for the convenience of reference. They should not be relied upon as representations, express or implied, of the final detail of the residences. Units shown are examples of unit types and may not depict actual units. Stated square footages are ranges for a particular unit type and are measured to the exterior boundaries of the exterior walls and the centerline of interior demising walls and in fact vary from the area that would be determined by using the description and definition of the unit set forth in the declaration (which generally only includes the interior airspace between the perimeter walls and excludes interior structural components). Note that measurements of rooms set forth on this floorplan are generally taken at the greatest points of each given room (as if the room were a perfect rectangle), without regards for any cutouts. Accordingly, the area of the actual room will typically be smaller than the product obtained by multiplying the stated length times width. All dimensions are approximate and may vary with actual construction, and all floor plans and development plans are subject to change.



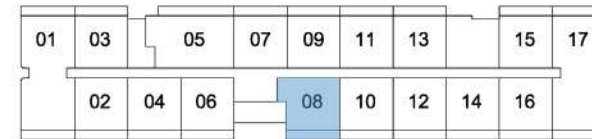
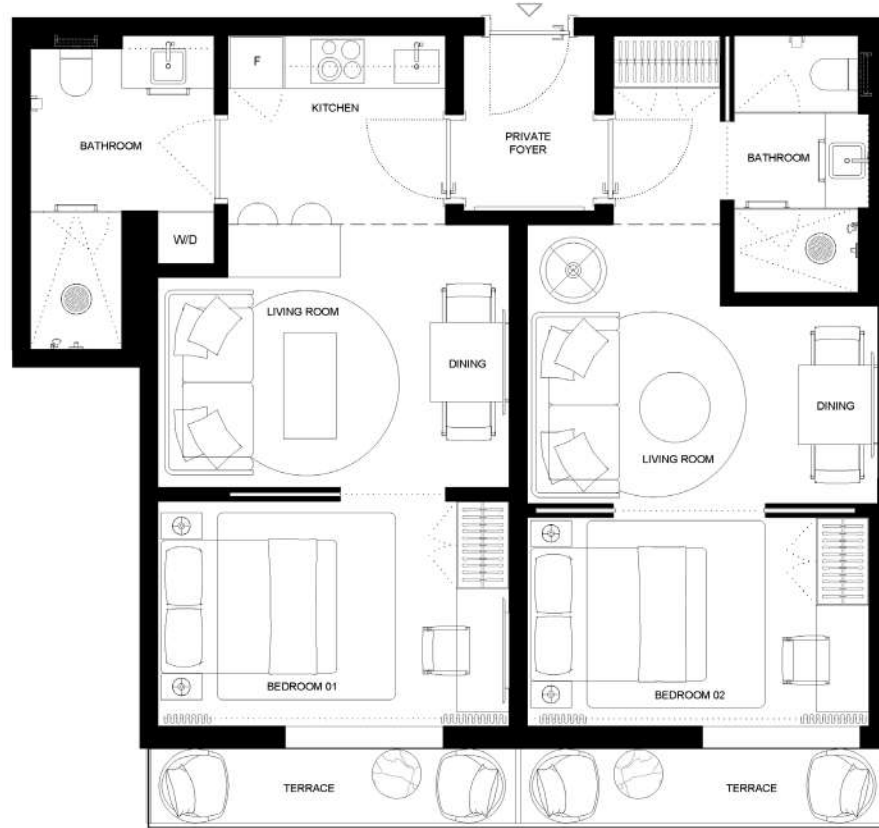
# FLOORPLANS

EDGEWATER MIAMI  
**VIDA**<sup>®</sup>  
 RESIDENCES

## UNIT 08

**2 BED + 2 BATH**

INTERIOR 849sqft/78,9m<sup>2</sup>  
 EXTERIOR 134sqft/12,4m<sup>2</sup>  
 TOTAL 983sqft/91,3m<sup>2</sup>



These drawings are conceptual only and are for the convenience of reference. They should not be relied upon as representations, express or implied, of the final detail of the residences. Units shown are examples of unit types and may not depict actual units. Stated square footages are ranges for a particular unit type and are measured to the exterior boundaries of the exterior walls and the centerline of interior demising walls and in fact vary from the area that would be determined by using the description and definition of the unit set forth in the declaration (which generally only includes the interior airspace between the perimeter walls and excludes interior structural components). Note that measurements of rooms set forth on this floorplan are generally taken at the greatest points of each given room (as if the room were a perfect rectangle), without regards for any cutouts. Accordingly, the area of the actual room will typically be smaller than the product obtained by multiplying the stated length times width. All dimensions are approximate and may vary with actual construction, and all floor plans and development plans are subject to change.



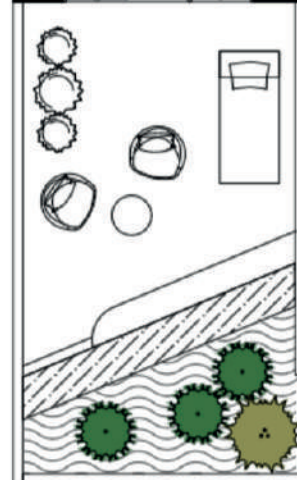
# FLOORPLANS

EDGEWATER MIAMI  
**VIDA**<sup>®</sup>  
 RESIDENCES

**UNIT TYPE A.2**  
 #302

**STUDIO**

INTERIOR      420sf/39M2  
 EXTERIOR      353sf/32,8M2  
 TOTAL          773sf/71,8M2



301	303	305	307		309	311	313	315	317	319	321	323	325	327	329		331	333	335	337
302	304	306	308	310	312				318	320	322	324	326	328	330	332	334	336		



These drawings are conceptual only and are for the convenience of reference. They should not be relied upon as representations, express or implied, of the final detail of the residences. Units shown are examples of unit types and may not depict actual units. Stated square footages are ranges for a particular unit type and are measured to the exterior boundaries of the exterior walls and the centerline of interior demising walls and in fact vary from the area that would be determined by using the description and definition of the unit set forth in the declaration (which generally only includes the interior airspace between the perimeter walls and excludes interior structural components). Note that measurements of rooms set forth on this floorplan are generally taken at the greatest points of each given room (as if the room were a perfect rectangle), without regards for any cutouts. Accordingly, the area of the actual room will typically be smaller than the product obtained by multiplying the stated length times width. All dimensions are approximate and may vary with actual construction, and all floor plans and development plans are subject to change.



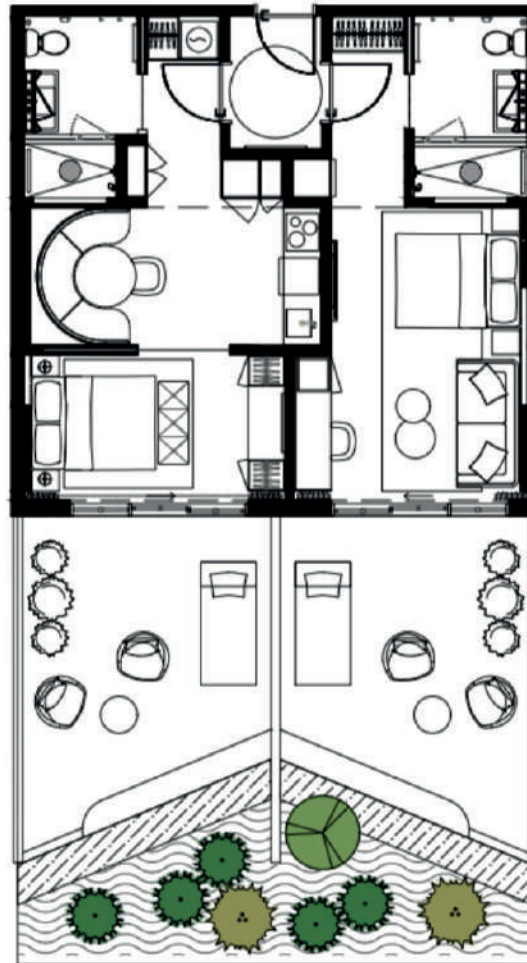
# FLOORPLANS

EDGEWATER MIAMI  
**VIDA**<sup>®</sup>  
 RESIDENCES

**UNIT TYPE E.1**  
 #310

**2 BED + 2 BATH**

INTERIOR 774SF/71,9M2  
 EXTERIOR 682SF/63,4M2  
 TOTAL 1456SF/135,3M2



301	303	305	307	309	311	313	315	317	319	321	323	325	327	329	331	333	335	337
302	304	306	308	310	312	314	316	318	320	322	324	326	328	330	332	334	336	



These drawings are conceptual only and are for the convenience of reference. They should not be relied upon as representations, express or implied, of the final detail of the residences. Units shown are examples of unit types and may not depict actual units. Stated square footages are ranges for a particular unit type and are measured to the exterior boundaries of the exterior walls and the centerline of interior demising walls and in fact vary from the area that would be determined by using the description and definition of the unit set forth in the declaration (which generally only includes the interior airspace between the perimeter walls and excludes interior structural components). Note that measurements of rooms set forth on this floorplan are generally taken at the greatest points of each given room (as if the room were a perfect rectangle), without regards for any cutouts. Accordingly, the area of the actual room will typically be smaller than the product obtained by multiplying the stated length times width. All dimensions are approximate and may vary with actual construction, and all floor plans and development plans are subject to change.



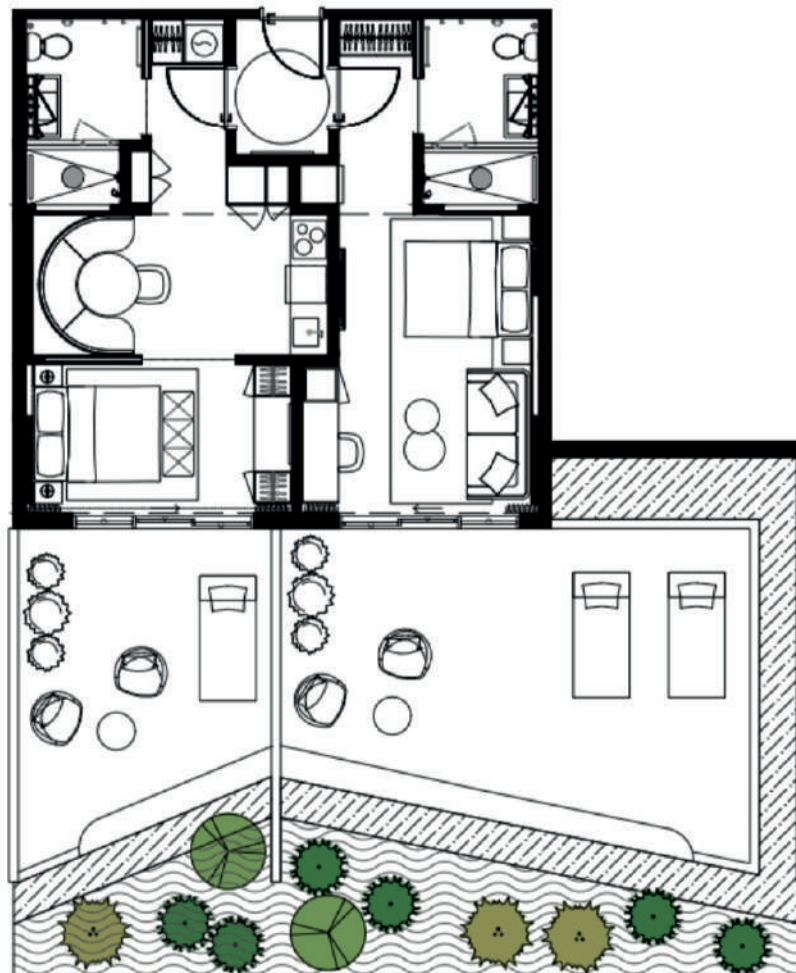
# FLOORPLANS

EDGEWATER MIAMI  
**VIDA**<sup>®</sup>  
 RESIDENCES

**UNIT TYPE E.2**  
 #312

**2 BED + 2 BATH**

INTERIOR 774SF/71,9M2  
 EXTERIOR 1073SF/99,7M2  
 TOTAL 1847SF/171,6M2



301	303	306	307	300	311	313	315	317	310	321	323	325	327	320	331	333	335	337	
302	304	306	308	310	312	318	320	322	324	326	328	330	332	334	336				



These drawings are conceptual only and are for the convenience of reference. They should not be relied upon as representations, express or implied, of the final detail of the residences. Units shown are examples of unit types and may not depict actual units. Stated square footages are ranges for a particular unit type and are measured to the exterior boundaries of the exterior walls and the centerline of interior demising walls and in fact vary from the area that would be determined by using the description and definition of the unit set forth in the declaration (which generally only includes the interior airspace between the perimeter walls and excludes interior structural components). Note that measurements of rooms set forth on this floorplan are generally taken at the greatest points of each given room (as if the room were a perfect rectangle), without regards for any cutouts. Accordingly, the area of the actual rooms will typically be smaller than the product obtained by multiplying the stated length times width. All dimensions are approximate and may vary with actual construction, and all floor plans and development plans are subject to change.



# FLOORPLANS

EDGEWATER MIAMI  
**VIDA**<sup>®</sup>  
 RESIDENCES

**UNIT TYPE A.1**

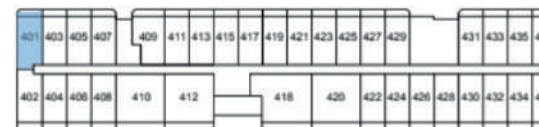
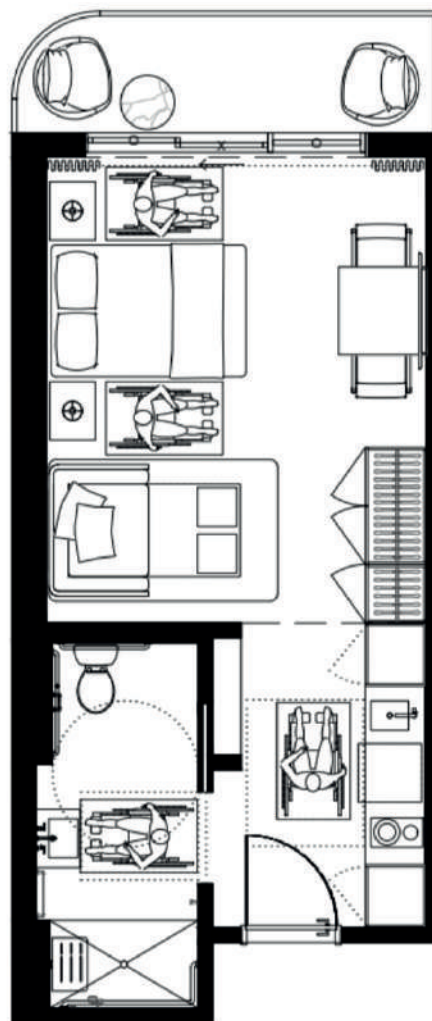
#401

**STUDIO**

INTERIOR 420sf/39M2

EXTERIOR 58,5sf/2,6M2

TOTAL 478,5sf/44,5M2



These drawings are conceptual only and are for the convenience of reference. They should not be relied upon as representations, express or implied, of the final detail of the residences. Units shown are examples of unit types and may not depict actual units. Stated square footages are ranges for a particular unit type and are measured to the exterior boundaries of the exterior walls and the centerline of interior demising walls and in fact vary from the area that would be determined by using the description and definition of the unit set forth in the declaration (which generally only includes the interior airspace between the perimeter walls and excludes interior structural components). Note that measurements of rooms set forth on this floorplan are generally taken at the greatest points of each given room (as if the rooms were a perfect rectangle), without regards for any cutouts. Accordingly, the area of the actual room will typically be smaller than the product obtained by multiplying the stated length times width. All dimensions are approximate and may vary with actual construction, and all floor plans and development plans are subject to change.



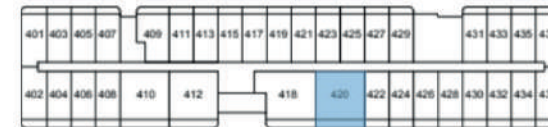
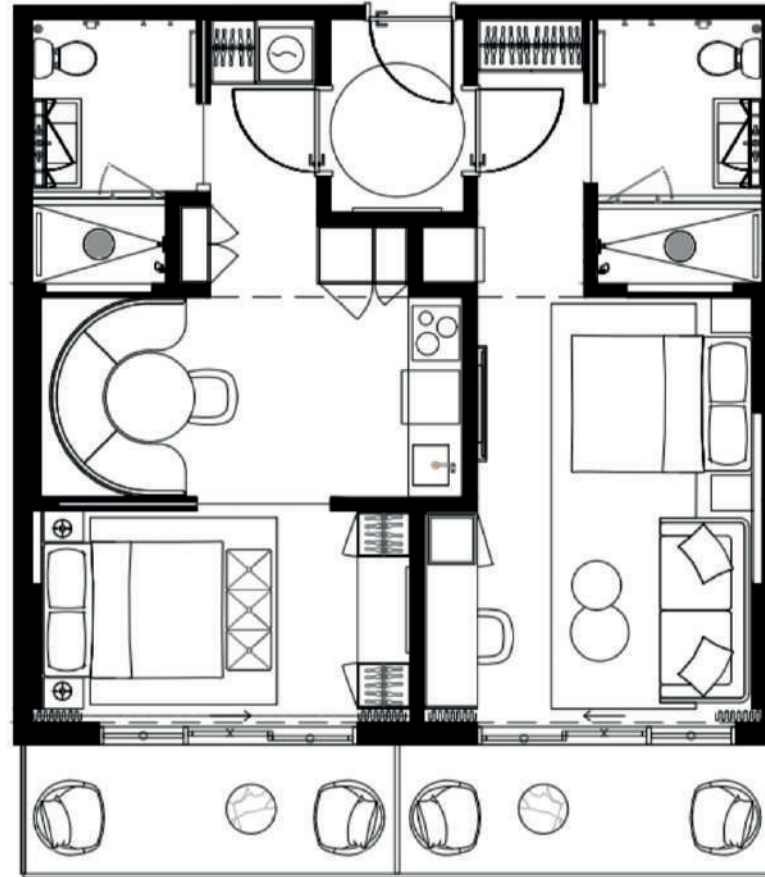
# FLOORPLANS

EDGEWATER MIAMI  
**VIDA**<sup>®</sup>  
 RESIDENCES

**UNIT TYPE E.1**  
 #420

**2 BED + 2 BATH**

INTERIOR	774SF/71,9M2
EXTERIOR	140SF/13M2
<b>TOTAL</b>	<b>914SF/84,9M2</b>



These drawings are conceptual only and are for the convenience of reference. They should not be relied upon as representations, express or implied, of the final detail of the residences. Units shown are examples of unit types and may not depict actual units. Stated square footages are ranges for a particular unit type and are measured to the exterior boundaries of the exterior walls and the centerline of interior demising walls and in fact vary from the area that would be determined by using the description and definition of the unit set forth in the declaration (which generally only includes the interior airspace between the perimeter walls and excludes interior structural components). Note that measurements of rooms set forth on this floorplan are generally taken at the greatest points of each given room (as if the room were a perfect rectangle), without regard for any cutouts. Accordingly, the area of the actual room will typically be smaller than the product obtained by multiplying the stated length times width. All dimensions are approximate and may vary with actual construction, and all floor plans and development plans are subject to change.



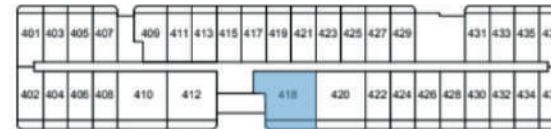
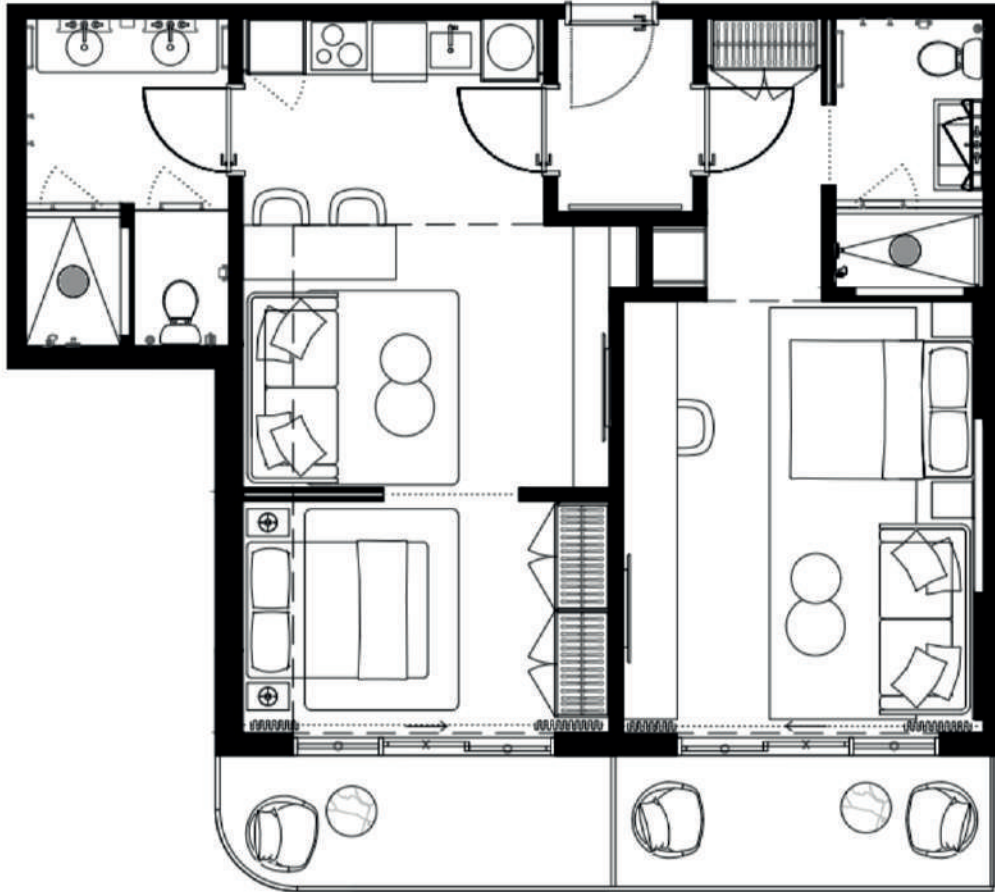
# FLOORPLANS

EDGEWATER MIAMI  
**VIDA**<sup>®</sup>  
 RESIDENCES

**UNIT TYPE F**  
 #418

**2 BED + 2 BATH**

INTERIOR 888sf/82,5M2  
 EXTERIOR 141sf/13M2  
 TOTAL 1029sf/95,5M2



These drawings are conceptual only and are for the convenience of reference. They should not be relied upon as representations, express or implied, of the final detail of the residences. Units shown are examples of unit types and may not depict actual units. Stated square footages are ranges for a particular unit type and are measured to the exterior boundaries of the exterior walls and the centerline of interior demising walls and in fact vary from the area that would be determined by using the description and definition of the unit set forth in the declaration (which generally only includes the interior airspace between the perimeter walls and excludes interior structural components). Note that measurements of rooms set forth on this floorplan are generally taken at the greatest points of each given room (as if the room were a perfect rectangle), without regards for any cutouts. Accordingly, the area of the actual room will typically be smaller than the product obtained by multiplying the stated length times width. All dimensions are approximate and may vary with actual construction, and all floor plans and development plans are subject to change.



HOMESHARE



## VIDA RESIDENCES SERÁ EL PRIMER CONDominio CON UN PROGRAMA DE ALQUILER FLEXIBLE EN EDGEWATER MIAMI

La atractiva ventaja de ser propietario  
de una residencia de VIDA.

### Presentamos FlexShare.

Transforme las noches no utilizadas en dólares.  
FlexShare de Vida listará las residencias en línea  
incluyendo muchos de los sitios globales de homeshare.

Vida Residences será el primer condominio con un  
programa de alquiler flexible en Edgewater Miami  
aprobado para airbnb y otros homeshare y agencias de  
viajes en línea.

Las residencias de estudio a 4 dormitorios serán  
residencias completamente amuebladas llave en mano.

FLEXSHARE®



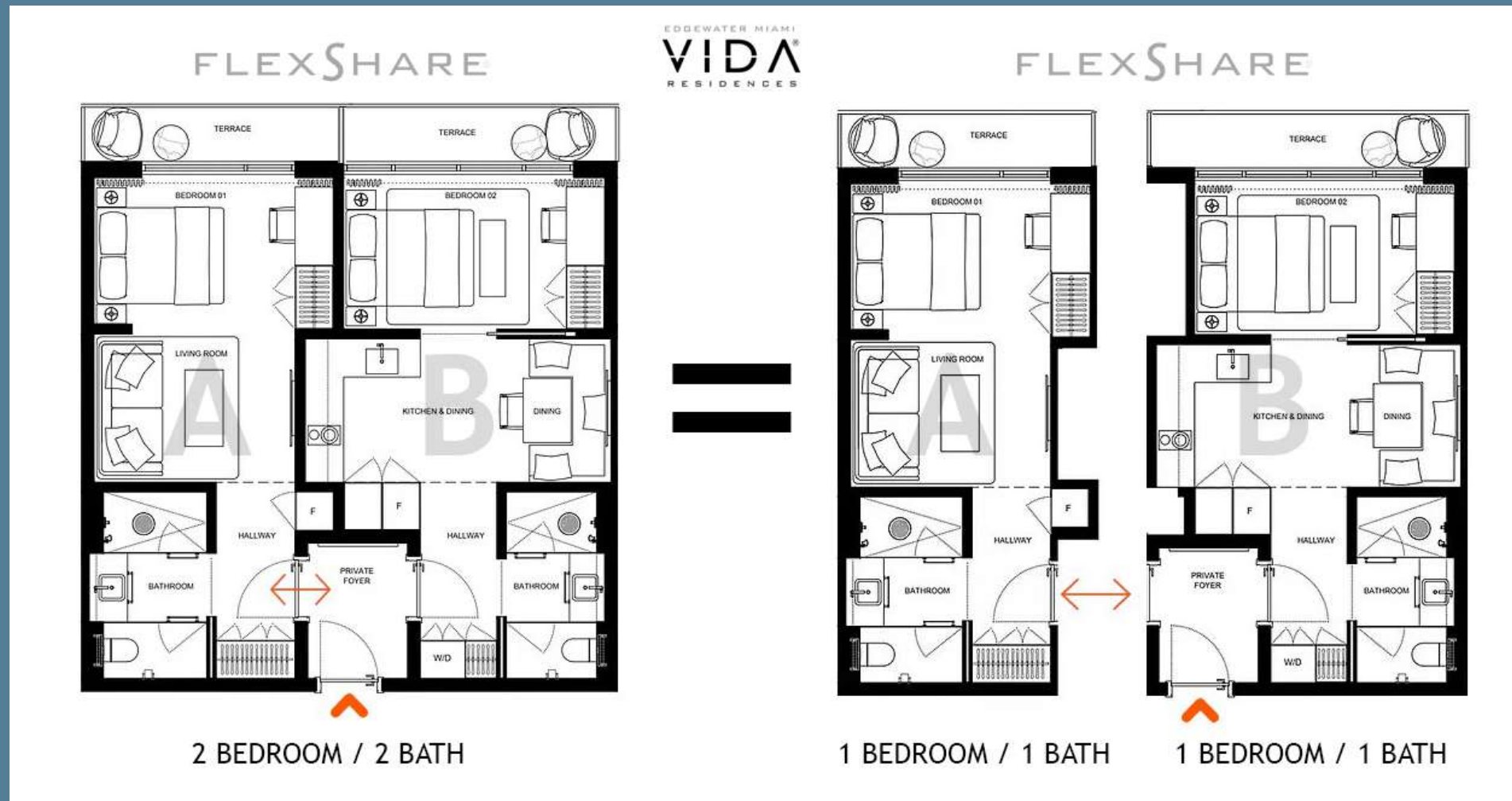


# HOMESHARE



Vida Flexshare combina una residencia tipo estudio adyacente a una residencia de una o dos habitaciones con entradas contiguas. La ocupación estándar es de hasta 10 adultos.

El diseño del plano a continuación detalla un vestíbulo común que permite al propietario de la residencia transformar la residencia para invitados por separado como una residencia de un dormitorio, una residencia de dos dormitorios o, cuando se combinan por completo, como una residencia ejecutiva de tres dormitorios. Esta flexibilidad de compartir la vivienda es invaluable porque le permite al propietario utilizar la residencia de tres maneras diferentes.





# DISEÑO POR: KOBI KARP, ARQUITECTO



Kobi Karp es el fundador y director de Kobi Karp Architecture and Interior Design, Inc (KKAID). Kobi Karp fundó la empresa en 1996 y ha sido el principal responsable del diseño desde entonces. KKAID es una empresa de servicios completos de arquitectura y diseño de interiores que ofrece una amplia gama de servicios, que van desde el diseño de proyectos de condominios y hostelería a gran escala hasta estructuras residenciales y comerciales íntimas y de pequeña escala.

Kobi Karp es profesional en Arquitectura y Diseño Medioambiental. Además, Kobi Karp comenzó su carrera trabajando en importantes proyectos de hostelería y complejos turísticos con todo incluido en Estados Unidos y el Caribe.

Kobi Karp ha desarrollado experiencia en diseño durante los últimos 20 años, trabajando con una amplia gama de tipos de proyectos, tamaños, complejidades y presupuestos. Es a través de este último cuarto de siglo trabajando en climas cálidos que KKAID ha obtenido reconocimiento internacional y ha sido seleccionado para encabezar numerosos proyectos de resorts. Los desarrolladores y constructores en el Caribe, la región del Mar Negro y el Medio Oriente han confiado en la firma por su diseño y planificación. Aportes en la preservación de espacios históricos.

Durante más de dos décadas, Kobi Karp Architecture and Interior Design ha brindado soluciones de diseño únicas, creativas e innovadoras a clientes de renombre a nivel internacional y nacional en desarrollos residenciales de gran altura y comercio minorista. Hasta la fecha, Kobi Karp Architecture and Interior Design ha diseñado más de 36 000 millones de propiedades comerciales, residenciales y multifamiliares de uso mixto en todo el mundo, desde el Caribe hasta el Lejano Oriente, la región del Mar Negro, todo el Golfo y Oriente Medio.

Los clientes de Kobi Karp Architecture and Interior Design han confiado en la firma para su diseño y planificación de arquitectura. Kobi Karp, el director fundador de la firma, es un miembro galardonado del Instituto Estadounidense de Arquitectos y la Sociedad Estadounidense de Diseño de Interiores. Kobi Karp Architecture and Interior Design es una empresa galardonada y miembro del Instituto Estadounidense de Arquitectos (AIA) y la Sociedad Estadounidense de Diseño de Interiores (ASID).

Los estudios de Kobi Karp Architecture and Interior Design tienen su sede en Miami, con sucursales en el Medio Oriente. La firma ha recibido muchos premios, incluidos los Premios AIA al Arquitecto Joven Sobresaliente del Año, el Premio al Servicio Sobresaliente de AIA, el Premio al Mérito de AIA, el Premio de Oro de la Asociación Estadounidense de Desarrollo de Resorts (ARDA) por Conversión de Hotel, The Network of the Hospitality ( NEWH) Premio a la Excelencia en el Diseño, Premios al Mérito de la Liga de Preservación del Diseño de Miami y Premios a la Preservación Histórica del Dade Heritage Trust.

Kobi Karp Architecture and Interior Design ha sido reconocido en diversas publicaciones como The Wall Street Journal, The New York Times, Miami Herald, Ocean Drive Magazine, Haute Magazine, El Nuevo Herald, Architectural Digest, Forbes Magazine, Newsweek, Fisher Island Magazine y Revista de diseño de hostelería. Kobi Karp Architecture and Interior Design también ha aparecido en CBS, NBC, CNN y 1 TV Rusia.

KKAID's modern designs and architectural work have been extensively published and recognized internationally. They are inspired by the vernacular of the environments in which they reside, complementing their logistical and historical contexts.





# THE DEVELOPER'S STORY



El enfoque de Urbana está en la adquisición y redesarrollo de propiedades inmobiliarias comerciales Clase "A" de valor agregado existentes en los Estados Unidos.

Urbana persigue activamente tanto el desarrollo de sitios comerciales estratégicamente ubicados como la remodelación de propiedades comerciales de valor agregado existentes que necesitan renovación, reposicionamiento y/o readaptación total. Si bien la estrategia seguida con cada propiedad puede diferir, el enfoque de inversión de la empresa es uniforme: suscribir cada posible inversión de manera conservadora para minimizar el riesgo de pérdidas y maximizar la rentabilidad tanto para la empresa como para sus socios inversores.

Este enfoque, que se basa en un profundo conocimiento de las tendencias del mercado inmobiliario, un vistazo para optimizar la estructura de capital de cada inversión, la capacidad de mantener los costos bajo control y un equipo de administración de propiedades altamente capacitado, ha permitido a la empresa de manera confiable entregar propiedades Clase A a inversionistas institucionales cuando se completan nuestros esfuerzos de mejora del valor.

Urbana desarrolla y reurbaniza propiedades comerciales ubicadas estratégicamente en los Estados Unidos y en todo el mundo.

Como desarrollador, Urbana busca sitios comerciales estratégicamente ubicados que muestren una gran promesa y evalúa su potencial de desarrollo con miras al equilibrio adecuado de riesgo-recompensa.

As a redeveloper, Urbana acquires under-performing commercial real estate properties with the goal of transforming them, via a host of value-enhancing repositioning and management strategies, into investment-caliber properties.

Cuando Urbana ha completado sus actividades de desarrollo o redesarrollo y ha creado con éxito una propiedad comercial Clase A estable, la empresa normalmente vende la propiedad a inversores institucionales (incluidos fondos de pensiones, REIT y compañías de seguros) interesados en adquirir propiedades estables y de rendimiento superior.

Geográficamente, Urbana busca oportunidades de adquisición en ciudades de entrada y otros mercados selectos en los Estados Unidos y es cada vez más activa fuera de los Estados Unidos. Los tipos de propiedades objetivo incluyen proyectos de oficinas, minoristas, multifamiliares, hoteleros y de uso mixto, mientras que las vías de inversión específicas incluyen la adquisición de bienes raíces de pleno dominio, así como hipotecas de bajo rendimiento y no rentables.

Urbana y sus socios de capital monitorean constantemente el pulso de los mercados inmobiliario y de capital y están listos para actuar cuando surgen oportunidades adecuadas. Independientemente de la propiedad desarrollada o adquirida, nuestro objetivo sigue siendo el mismo: la creación de un activo de calidad institucional de rendimiento superior.





EDGEWATER MIAMI  
**VIDA**<sup>®</sup>  
RESIDENCES

**SALES CENTER:**

✉ info@vidaedgewater.com

☎ (786) 882-2868  
(888) 598-0411



**DCH REAL ESTATE**

[www.vidaedgewater.com](http://www.vidaedgewater.com)

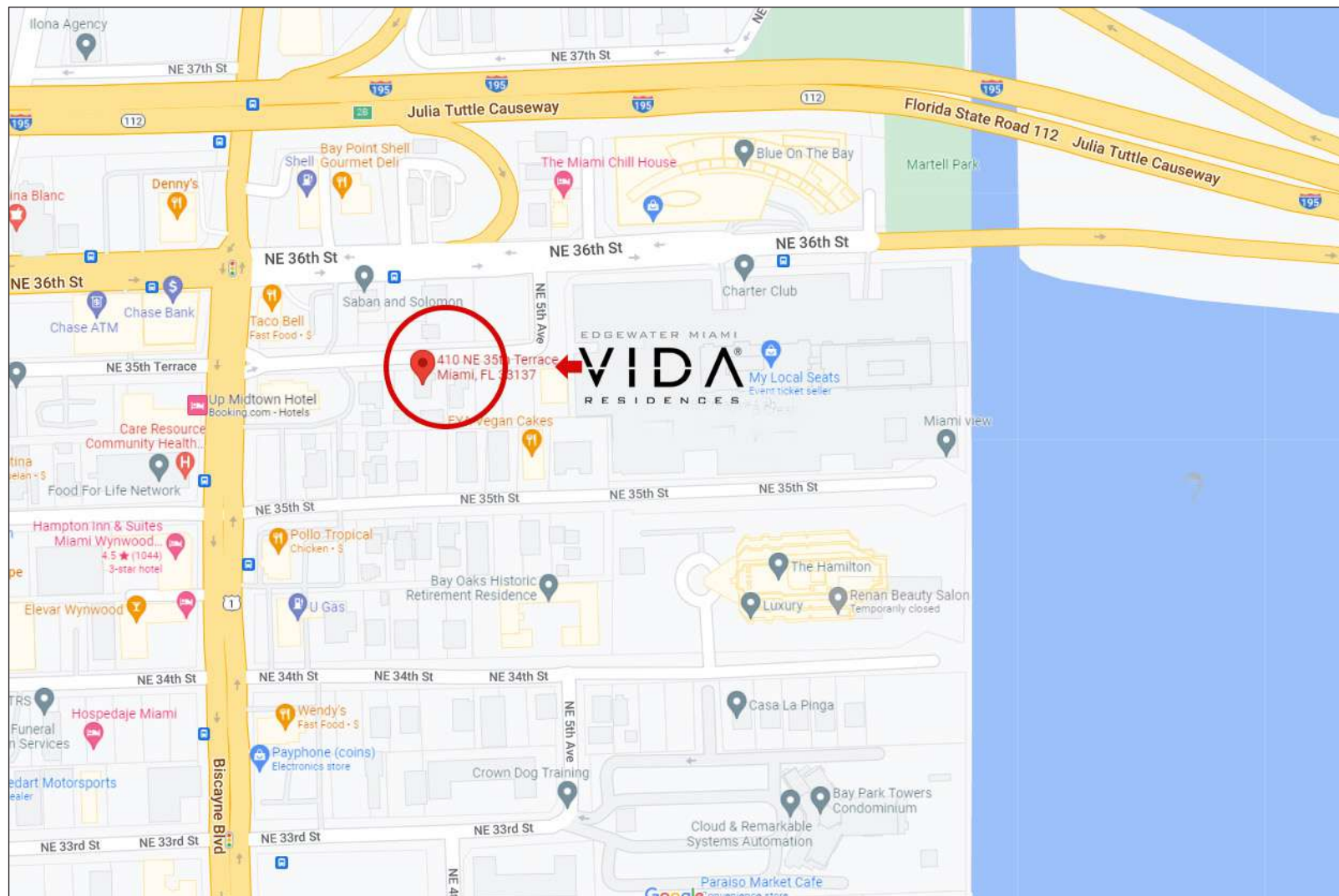
📍 **VIDA RESIDENCES**

410 NE 35th Terrace,  
Miami, FL 33137

📍 **SALES CENTER**

3050 Biscayne Blvd suite 504,  
Miami, FL 33137





**PARA AGENDAR UNA CITA CON  
ALGUIEN DE NUESTRO EQUIPO  
POR FAVOR LLÁMENOS O ESCRÍBANOS:**

**SALES CENTER:**

✉ [info@vidaedgewater.com](mailto:info@vidaedgewater.com)

☎ (786) 882-2868  
(888) 598-0411

---

📍 VIDA RESIDENCES  
410 NE 35th Terrace,  
Miami, FL 33137

📍 SALES CENTER  
3050 Biscayne Blvd suite 504,  
Miami, FL 33137





EDGEWATER MIAMI  
**VIDA**<sup>®</sup>  
RESIDENCES



These drawings are conceptual only and are for the convenience of reference. They should not be relied upon as representations, express or implied, of the final detail of the residences. Units shown are examples of unit types and may not depict actual units. Stated square footages are ranges for a particular unit type and are measured to the exterior boundaries of the exterior walls and the centerline of interior demising walls and in fact vary from the area that would be determined by using the description and definition of the unit set forth in the declaration (which generally only includes the interior airspace between the perimeter walls and excludes interior structural components). Note that measurements of rooms set forth on this floorplan are generally taken at the greatest points of each given room (as if the room were a perfect rectangle), without regards for any cutouts. Accordingly, the area of the actual room will typically be smaller than the product obtained by multiplying the stated length times width. All dimensions are approximate and may vary with actual construction, and all floor plans and development plans are subject to change.